



2011CPXY-J229总318

# 《建筑产品选用技术》专项图集

Selected Technologies of Building Products Specialized Drawing

TXV-天信防水卷材、防水涂料、  
多彩沥青瓦、墙体柔性质感彩色饰面砂浆



杭州天信防水材料有限公司  
HANGZHOU TIANXIN WATERPROOF MATERIAL CO., LTD.

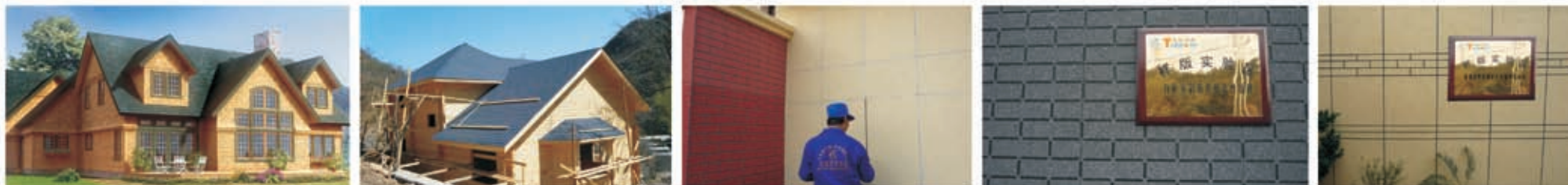
中国·杭州天信防水材料有限公司是在国家级大型企业（原杭州油毡厂）的基础上发展壮大起来的，集研发、生产、施工、贸易为一体，是浙江省大型多彩玻纤瓦生产研发型企业。公司秉持：产品“零缺陷”、服务“零不满意”的质量方针，从1999年参与杭州市南北高架两侧平改坡工程至今，已经在浙江及整个国内市场赢得了良好的品牌声誉。

公司现拥有土地面积86亩，各种系列产品的年生产能力：多彩玻纤瓦系列500万平方米；弹性体、塑性体、自粘型预铺、湿铺、干铺法改性沥青防水卷材系列1600万平方米；环保型防水涂料系列5000吨；特种干粉砂浆系列10万吨。特别是具有公司自主知识产权的各项专利产品将相继投产，为公司可持续发展打下了坚实的基础。

公司是中国建筑防水协会常务理事单位，中国建筑协会建筑节能专业委员会会员单位，浙江省建筑业协会建筑防水专业委员会会员，浙江省建筑防水材料行业协会常务理事单位，中国建筑防水《屋面工程》理事单位；玻纤胎沥青瓦、自粘聚合物改性沥青防水卷材、预铺/湿铺防水卷材等五项国标参编单位。

公司建立了属于自己的新型建材研发（技术）中心，并通过了ISO9001-2008、ISO14001-2004的国际标准双认证，且十分注重“以人为本、立足共赢”的企业文化建设，以良好的企业形象和专业而诚信的职业素养要求自己，以专业化的生产和完善的管理铸就高品质的产品和优质的服务，不断的为员工，为合作伙伴，为客户，为社会创造最大的价值。公司诚邀各地建材商、房地产开发商和建筑承包商精诚合作，在建筑防水领域做专、做大、做精、做强，共同成长，共创美好未来。

## 资质荣誉



## 目录

1 编制说明 .....	1
2 产品介绍 .....	1
3 设计及施工要点 .....	6
4 防水构造图 .....	7

## 1 编制说明

1.1 本刊是为建筑设计、施工、监理使用TXV天信系列防水材料而编制。

## 1.2 编制依据

GB 18242-2008《弹性体改性沥青防水卷材》  
GB 18243-2008《塑性体改性沥青防水卷材》  
GB/T 20474-2006《玻纤胎沥青瓦》  
GB 23441-2009《自粘聚合物改性沥青防水卷材》  
GB/T 23445-2009《聚合物水泥防水涂料》  
GB/T 23457-2009《预铺/湿铺防水卷材》  
GB 50108-2008《地下工程防水技术规范》  
GB 50207《屋面工程质量验收规范》  
GB 50208《地下防水工程质量验收规范》  
GB 50345《屋面工程技术规范》  
JC/T 1024-2007《墙体饰面砂浆》  
JC 1066-2008《建筑防水涂料中有害物质限量》  
JGJ/T 235-2011《建筑外墙防水工程技术规程》

## 2 产品介绍

## 2.1 TXV天信多彩玻纤胎沥青瓦

TXV天信多彩玻纤胎沥青瓦是以改性沥青为原料,采用优质玻纤毡为胎基,一面覆盖彩色矿物粒料,另一面撒以隔离材料制成的柔性瓦片。

## 1) 特点

- 耐腐蚀,矿物粒料保护层可抵御阳光、风雨、冰冻等气候因素引起的侵蚀;
- 耐久性好、维修率低,具有防水装饰的双重功效;
- 柔韧性好,能适用于各种形状的建筑,如:弧形、圆形等屋面类型;
- 产品色彩丰富,形式多样,质轻耐用;
- 安装简便,冷施工、无污染、简单快捷。

## 2) 适用范围

适用于坡度不小于20%的坡屋面。

## 3) 规格

长度(mm)	宽度(mm)	厚度(mm)
1000	333	≥2.6

## 4) 执行标准及主要性能指标

TXV天信多彩玻纤胎沥青瓦执行GB/T 20474-2006《玻纤胎沥青瓦》标准,应用于屋面时,尚应满足相关规范要求。主要性能指标见表1。

表1 TXV天信多彩玻纤胎沥青瓦主要性能指标(MPG 1000mm×333mm)

项目		标准值	检测值
可溶物含量(g/m <sup>2</sup> )≥		1000	1236
拉力 (N/50mm)≥	纵向	500	858
	横向	400	568
耐热度		90℃, 无流淌、滑动、滴落、气泡	无流淌、滑动、滴落、气泡
柔度 <sup>a</sup>		10℃, 无裂纹	无裂纹
撕裂强度(N)≥		9	12.2
不透水性		0.1MPa, 30min不透水	不透水



续表1

项目	标准值	检测值
耐钉子拔出性能(N)≥	75	88.4
矿物料粘附性(g)≤	1.0	0.37
抗风揭性能(97km/h)	通过	通过

<sup>a</sup>供需双方可以根据使用要求商定温度更低的柔度指标。

### 5) 选用要点

- (1) 应配套选用TXV天信坡屋面用自粘聚合物沥青防水垫层。
- (2) 矿物粒(片)料面沥青瓦质量不低于3.4kg/m<sup>2</sup>，厚度不应小于2.6mm。

### 2.2 TXV天信SBS改性沥青防水卷材

TXV天信SBS改性沥青防水卷材以聚酯毡为胎基，弹性体改性沥青做浸渍和涂盖材料，两面覆以聚乙烯膜所制成的防水卷材。

#### 1) 特点

- 抗拉强度高、延伸率大、尺寸稳定性好，对基层变形的适应能力强。
- 优良的耐低温性能，特别适用于寒冷地区。
- 耐腐蚀、耐霉变、耐侯性能优异。
- 热熔施工，接缝牢固、可靠、持久。

#### 2) 适用范围

适用于工业与民用建筑的屋面、地下室防水防渗，游泳池、蓄水池、隧道等非外露建筑的防水。

#### 3) 规格

公称宽度(mm)	公称厚度(mm)	公称面积(m <sup>2</sup> /卷)
1000	3	10、15
1000	4	10、7.5

#### 4) 执行标准及主要性能指标

TXV天信SBS改性沥青防水卷材执行GB 18242-2008《弹性体改性沥青防水卷材》标准，应用于屋面、地下时，尚应满足相关规范要求。主要性能指标见表2。

#### 5) 选用要点

- (1) 当用于屋面I级防水时，每道TXV天信SBS改性沥青防水卷材厚

度应≥3.0mm；当用于屋面II级防水时，一道TXV天信SBS改性沥青防水卷材厚度应≥4.0mm。

- (2) 当用于地下防水工程时，单层卷材厚度应≥4mm，双层卷材厚度应≥(4+3) mm。

表2 TXV天信SBS改性沥青防水卷材主要性能指标 (I PY PE PE 3mm型)

项目			标准值	检测值	
可溶物含量(g/m²)≥			2100	2161	
耐热性	90℃	上表面	2	0	
	滑动(mm)≤	下表面		0	
	试验现象		无流淌、滴落	无流淌、滴落	
低温柔性			-20℃，无裂纹	无裂纹	
不透水性			0.3MPa，30min不透水	不透水	
拉力	最大峰拉力(N/50mm)≥	纵向	500，拉伸过程中，试件中部无沥青涂盖层开裂或与胎基分离现象	707	试件中部无沥青涂盖层开裂或与胎基分离现象
		横向		567	
延伸率	最大峰时延伸率(%)≥	纵向	30	33	
		横向		51	

### 2.3 TXV天信APP改性沥青防水卷材

TXV天信APP改性沥青防水卷材以聚酯毡为胎基，塑性体改性沥青做浸渍和涂盖材料，两面覆以聚乙烯膜所制成的防水卷材。

#### 1) 特点

- 抗拉强度高，抗撕裂性高，尺寸稳定性好，对基层变形适应能力强。
- 优良的耐高温性能，特别适用于高温地区。
- 耐腐蚀、耐霉变、耐侯性能优异。
- 热熔施工，接缝牢固、可靠、持久。

#### 2) 适用范围

适用于工业与民用建筑的屋面防水工程，特别适用于高温或有强烈太阳辐射地区的建筑物防水。

#### 3) 规格

公称宽度(mm)	公称厚度(mm)	公称面积(m <sup>2</sup> /卷)
1000	3	10、15
1000	4	10、7.5

4) 执行标准及主要性能指标

TXV天信APP改性沥青防水卷材执行GB 18243-2008《塑性体改性沥青防水卷材》标准,应用于屋面时,尚应满足相关规范要求。主要性能指标见表3。

表3 TXV天信APP改性沥青防水卷材主要性能指标 (I PY PE PE 3mm型)

项目			标准值	检测值	
可溶物含量(g/m <sup>2</sup> )≥			2100	2535	
耐热性	110℃	上表面	2	0	
	滑动(mm)≤	下表面		0	
	试验现象		无流淌、滴落	无流淌、滴落	
低温柔性			-7℃，无裂纹	无裂纹	
不透水性			0.3MPa，30min不透水	不透水	
拉力	最大峰拉力(N/50mm)≥	纵向	500，拉伸过程中，试件中部无沥青涂盖层开裂或与胎基分离现象	564	试件中部无沥青涂盖层开裂或与胎基分离现象
		横向		540	
延伸率	最大峰时延伸率(%)≥	纵向	25	37	
		横向		38	

5) 选用要点

当用于屋面Ⅰ级防水时,每道TXV天信APP改性沥青防水卷材厚度应≥3.0mm;当用于屋面Ⅱ级防水时,一道TXV天信APP改性沥青防水卷材厚度应≥4.0mm。

2.4 TXV天信自粘聚合物改性沥青防水卷材

TXV天信自粘聚合物改性沥青防水卷材包括TXV天信自粘聚合物改性沥青聚酯胎防水卷材和TXV天信自粘聚合物改性沥青防水卷材(无胎)。

TXV天信自粘聚合物改性沥青聚酯胎防水卷材是以优质长丝聚酯毡为胎基,以自粘型聚合物改性沥青为浸涂材料,上表面覆以聚乙烯膜,下表面覆以涂硅隔离膜为防粘隔离材料制成的自粘防水卷材。

TXV天信自粘聚合物改性沥青防水卷材(无胎)是以优质道路沥青及增粘剂为基料,上表面覆以高强度聚酯膜,下表面覆以涂硅隔离膜为防粘隔离材料制成的自粘防水卷材。

1) 特点

(1) TXV天信自粘聚合物改性沥青聚酯胎防水卷材

- 冷施工,不用明火,节能、安全、环保。
- 抗拉强度高、耐腐蚀,延伸率较大,对基层伸缩或开裂变形的适应性较强。
- 粘结性能优异,与基层满粘,避免窜水现象的发生。
- 能自动愈合较小穿刺破损。

(2) TXV天信自粘聚合物改性沥青防水卷材(无胎)

- 初粘性及相容性好,安全、环保。
- 低温柔韧性和延伸性好,自愈性好,对基层伸缩或开裂变形适应性强。

2) 适用范围

适用于工业和民用建筑的屋面、地下室等防水。特别适用于油田、化工工业等不宜采用明火施工的场所。

3) 规格

规格	TXV天信自粘聚合物改性沥青聚酯胎防水卷材	TXV天信自粘聚合物改性沥青防水卷材(无胎)
公称宽度(mm)	1000、2000	1000、2000
公称厚度(mm)	3.0	1.5、2.0
公称面积(m <sup>2</sup> /卷)	10	20

4) 执行标准及主要性能指标

TXV天信自粘聚合物改性沥青防水卷材执行GB 23441-2009《自粘聚合物改性沥青防水卷材》标准,应用于屋面、地下时,尚应满足相关规范要求。主要性能指标见表4、表5。

表4 TXV天信自粘聚合物改性沥青聚酯胎防水卷材主要性能指标 (PY IPE 3.0mm)

项目			标准值	检测值
可溶物含量(g/m³)≥			2100	2175
拉伸性能	拉力(N/50mm) ≥	纵向	450	765
		横向		650
	最大拉力时延伸率(%)≥	纵向	30	32
		横向		47
耐热性			70℃，无滑动、流淌、滴落	无滑动、流淌、滴落
低温柔性			-20℃，无裂纹	无裂纹

续表4

项目		标准值	检测值
不透水性		0.3MPa, 120min不透水	不透水
剥离强度 (N/mm)	卷材与卷材≥	1.0	1.1
	卷材与铝板≥	1.5	1.5
自粘沥青再剥离强度(N/mm)≥		1.5	1.7
钉杆水密性		通过	通过

表5 TXV天信自粘聚合物改性沥青防水卷材 (无胎) 主要性能指标 (N1PET 1.5mm)

项目			标准值	检测值
拉伸性能	拉力(N/50mm) ≥	纵向	150	180
		横向		225
	最大拉力时延伸率(%)≥	纵向	30	40
		横向		34
	沥青断裂延伸率(%)≥	纵向	150	161
		横向		155
拉伸现象		拉伸过程中，在膜断裂前无沥青涂盖层与膜分离现象	在膜断裂前无沥青涂盖层与膜分离现象	
钉杆撕裂强度(N) ≥			30	59
耐热性			70℃滑动不超过2mm	0mm
低温柔性			-20℃，无裂纹	无裂纹
不透水性			0.2MPa，120min不透水	不透水
剥离强度(N/mm)	卷材与卷材 ≥		1.0	1.0
	卷材与铝板 ≥		1.5	1.9
钉杆水密性			通过	通过

5) 选用要点

- (1) 当用于屋面Ⅰ级防水时, TXV天信自粘聚合物改性沥青聚脂胎防水卷材厚度应≥3.0mm, 每道TXV天信自粘聚合物改性沥青防水卷材(无胎)厚度应≥1.5mm; 当用于屋面Ⅱ级防水时, 一道TXV天信自粘聚合物改性沥青聚脂胎防水卷材厚度应≥3.0mm, 一道TXV天信自粘聚合物改性沥青防水卷材(无胎)厚度应≥2.0mm。
- (2) 当用于地下防水工程时, 单层TXV天信自粘聚合物改性沥青聚脂胎防水卷材厚度应≥3mm, 单层TXV天信自粘聚合物改性沥青防水卷材(无胎)厚度应≥1.5mm; 双层TXV天信自粘聚合物改性沥青聚脂胎防水卷材厚度应≥(3+3) mm, 双层TXV天信自粘聚合

物改性沥青防水卷材(无胎)厚度应≥(1.5+1.5) mm。

2.5 TXV天信湿铺自粘防水卷材(聚酯胎)

TXV天信湿铺自粘防水卷材(聚酯胎)采用沥青基聚酯胎为增强材料, 两面覆以专利配方化学共混改性沥青自粘胶, 并以涂硅隔离膜为隔离材料生产而成的双面自粘防水卷材。

1) 特点

- 与基层粘结可靠, 有效防止“窜水”现象。
- 兼具SBS、APP、自粘改性沥青卷材耐高低温、蠕变抗裂等优异性能。
- 操作简单方便, 保证工期。

2) 适用范围

适用于建筑物地下室侧墙、底板、顶板、屋面等非外露防水工程。

3) 规格

公称厚度(mm)	公称面积(m <sup>2</sup> /卷)
3.0	10

4) 执行标准及主要性能指标

TXV天信湿铺自粘防水卷材(聚酯胎)执行GB/T 23457-2009《预铺/湿铺防水卷材》标准, 应用于屋面、地下时, 尚应满足相关规范要求。主要性能指标见表6。

表6 TXV天信湿铺自粘防水卷材(聚酯胎)主要性能指标 (WPY I D 3.0mm)

项目			标准值	检测值
可溶物含量(g/m²)≥			2100	2106
拉伸性能	拉力(N/50mm)≥	纵向	400	684
		横向		584
	最大拉力时延伸率(%)≥	纵向	30	31
		横向		52
撕裂强度(N)≥		纵向	180	503
		横向		442
耐热性			70℃, 2h无位移、流淌、滴落	无位移、流淌、滴落
低温柔性			-15℃, 无裂纹	无裂纹



续表6

项目	标准值	检测值
不透水性	0.3MPa, 120min不透水	不透水
与水泥砂浆剥离强度 (N/mm)≥	无处理 热老化	2.0 1.5
与水泥砂浆浸水后剥离强度 (N/mm)≥	1.5	1.7

## 5) 选用要点

- (1) 当用于屋面Ⅰ级防水时,每道TXV天信湿铺自粘防水卷材(聚脂胎)厚度应≥3.0mm;当用于屋面Ⅱ级防水时,一道TXV天信湿铺自粘防水卷材(聚脂胎)厚度应≥3.0mm。
- (2) 当用于地下防水工程时,单层TXV天信湿铺自粘防水卷材(聚脂胎)厚度应≥3mm;双层TXV天信湿铺自粘防水卷材(聚脂胎)厚度应≥(3+3)mm。

## 2.6 TXV天信聚合物水泥防水涂料(简称JS防水涂料)

TXV天信聚合物水泥防水涂料以丙烯酸酯、乙烯-乙酸乙烯酯等聚合物乳液和水泥为主要原料,加入填料及其助剂配制而成,经水分挥发和水泥水化反应固化成膜的双组分水性防水涂料。

## 1) 特点

- 涂膜具有较高的抗拉强度,耐水、耐候性好。
- 易混合,施工方便,可直接在混凝土表面涂刷或批刮。
- 水性涂层材料,无毒无害,无污染,绿色环保。
- 冷施工,可在潮湿基层上施工,并粘接牢固。

## 2) 适用范围

Ⅰ型适用于基层变形较大的部位(如屋面),Ⅱ型适用基层变形较小部位(如地下),Ⅲ型适用于防潮。

## 3) 执行标准及主要性能指标

TXV天信聚合物水泥防水涂料执行GB/T 23445-2009《聚合物水泥防水涂料》标准,应用于屋面、地下时,尚应满足相关规范要求。主要性能指标见表7。

表7 TXV天信聚合物水泥防水涂料主要性能指标

项 目	Ⅰ型	Ⅱ型	Ⅲ型
固含量(%)≥	70	70	70
拉伸强度(无处理)(MPa)≥	1.2	1.8	1.8
断裂伸长率(无处理)(%)≥	200	80	30
低温柔性(Φ10mm棒)	-10℃无裂纹	—	—
粘 结 强 度	无处理(MPa)≥	0.5	0.7
	潮湿基层(MPa)≥	0.5	0.7
	碱处理(MPa)≥	0.5	0.7
	浸水处理(MPa)≥	0.5	0.7
不透水性(0.3MPa, 30min)	不透水	不透水	不透水
抗渗性(砂浆背水面)(MPa)≥	—	0.6	0.8

## 5) 选用要点

- (1) 应用于地下工程防水时应选用Ⅱ型产品,每道防水层厚度不应小于1.2mm。
- (2) 应用于地下防水工程等长期泡水部位时,尚应符合GB 50108-2008《地下工程防水技术规范》对有机防水涂料性能指标的附加规定,其耐水性应≥80%。
- (3) 应用于屋面工程防水时应选用Ⅰ型产品。Ⅰ级防水时(二道设防)每道防水层厚度不应小于1.5mm,Ⅱ级防水时(一道设防)防水层厚度不应小于2.0mm。

## 2.7 TXV天信墙体柔性质感彩色饰面砂浆(简称DRP饰面砂浆)

以无机胶凝材料、填料、添加剂和骨料组成。

## 1) 特点:

- 具有多种纹理和丰富色彩,能充分满足设计需求。
- 耐候性良好、无污染、低碳、节能。

## 2) 适用范围

适用于建筑墙体内外表面和顶棚装饰,厚度不宜大于6mm。

## 3) 执行标准及主要性能指标

TXV天信墙体柔性质感彩色饰面砂浆执行JC/T 1024-2007《墙体饰面砂浆》标准。主要性能指标见表8。



表8 TXV天信墙体柔性质感彩色饰面砂主要性能指标 (DRPCE)

项目		标准值	检测值
可操作时间	30min	刮涂无障碍	刮涂无障碍
初期干燥抗裂性		无裂纹	无裂纹
吸水量(g)	30min ≤	2.0	0.4
	240min ≤	5.0	0.8
强度(MPa)	抗折强度 ≥	2.50	2.82
	抗压强度 ≥	4.50	5.52
	拉伸粘结原强度 ≥	0.50	0.74
	老化循环拉伸粘结强度 ≥	0.50	0.74
抗泛碱性		无可见泛碱, 不掉粉	符合

### 3 设计及施工要点

#### 3.1 屋面防水工程

防水层: I级防水时, 防水层为卷材与卷材或卷材与涂膜两道设防; II级防水时, 防水层为单层卷材或涂膜一道防水层设防。每道防水层的最小厚度应满足本文件各种材料选用要点的要求。

##### 1) 卷材防水屋面

- (1) 卷材屋面的坡度不宜超过25%, 当屋面坡度超过25%时屋面构造应采取防滑措施。
- (2) 防水卷材与女儿墙、天窗变形缝、檐沟、天沟等交接处, 应增设附加层。
- (3) 外露防水卷材应涂刷丙烯酸涂料或采用铝箔保护。也可选用矿物粒料覆面型卷材。

##### 2) 涂膜防水屋面

- (1) 防水涂料应分遍涂刷, 待前遍干燥后, 方可进行下一道涂刷, 且前后两遍涂刷方向垂直
- (2) 涂膜防水层的收头应用防水涂料多遍涂刷, 或用密封材料封严。对易开裂、渗水部位, 应留凹槽嵌填密封胶。

##### 3) 玻纤沥青瓦屋面

- (1) 玻纤沥青瓦的铺设采用钉粘结合, 以钉为主的方法。瓦的排列、搭

接、粘接要求和下钉位置及数量要求应符合瓦材产品要求及有关规定。一般来说: 对于标准尺寸的单张瓦片, 在木基层上每张瓦片不能少于4个固定钉, 在混凝土或水泥砂浆基层上每张瓦片不能少于6个固定钉。固定钉应防腐蚀。

#### (2) 屋面坡度大于100%或强风地区屋面, 瓦片固定应采取以下加强措施:

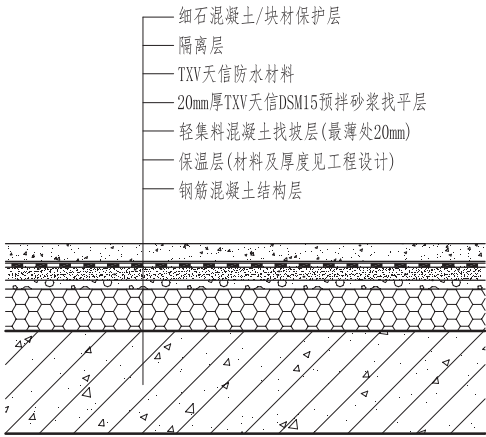
- ① 每张瓦片的固定钉应增加2~5个。
- ② 檐口、脊瓦等屋面边沿部位的沥青瓦之间、起始层沥青瓦与基层之间, 应采用沥青基胶粘材料做加强措施。沥青基胶粘材料的涂抹位应距瓦片底边或侧边25~50mm处, 涂抹厚度≥3.0mm, 直径≥25mm, 中心间距100~150mm。

#### 3.2 地下防水工程

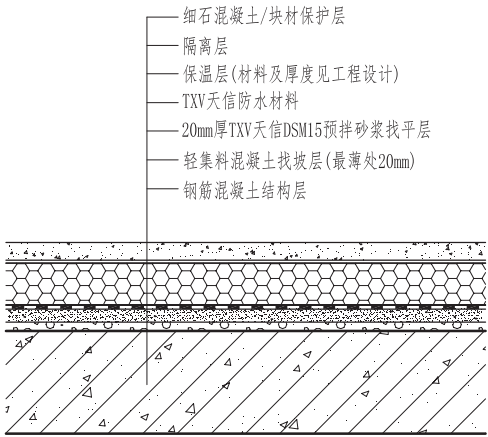
- 1) 地下工程迎水面主体结构应采用防水混凝土, 并根据防水等级的要求选用其他防水材料。防水材料的厚度应符合本文件各种材料选用要点的要求。
- 2) 卷材防水层应铺设在地下工程主体结构的迎水面。用于建筑物地下室时, 应铺设在结构底板垫层至墙体防水设防高度的结构基面上; 用于单建式的地下工程时, 应从结构底板垫层铺设至顶板基面, 并应在外围形成封闭的防水层。有机防水涂料用于地下建筑主体结构的迎水面, 应用于背水面时, 应具有较高的抗渗性, 且与基层有良好的粘结性。
- 3) 有操作面时, 均应采用外防外贴法(即先进行地下室外墙施工, 再柔性防水施工); 因场地狭窄时, 可采用外防内贴法(即先在地连墙等围护结构上进行柔性防水施工再进行结构外墙的施工)。暗挖隧道应采用外防内贴法防水施工。
- 4) 阴阳角处应做成圆弧或45°坡角, 其尺寸应根据卷材品种确定。在阴阳角等特殊部位, 应增做卷材附加层, 附加层宽度宜为300~500mm。



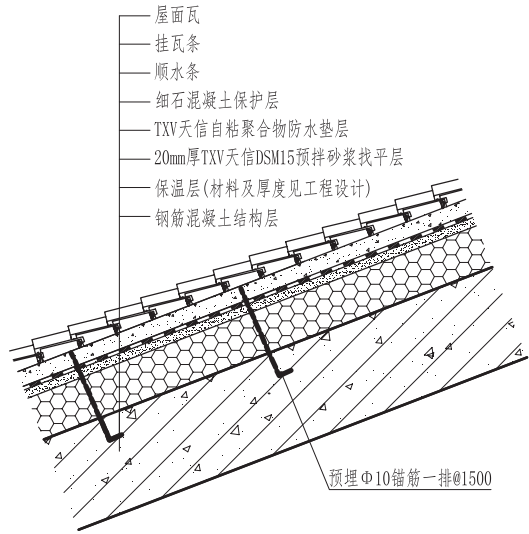
## 4 防水构造图



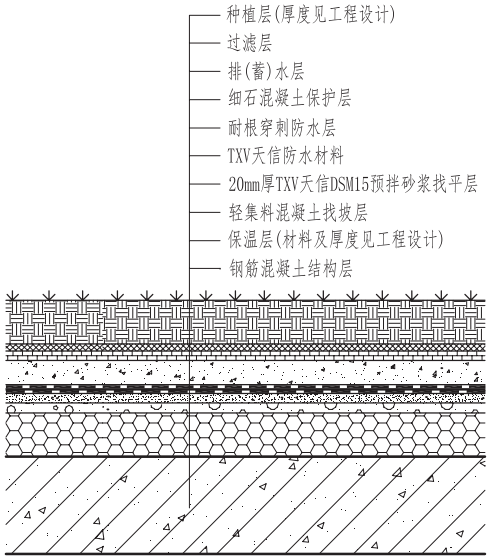
① 正正式屋面防水构造



② 倒置式屋面防水构造

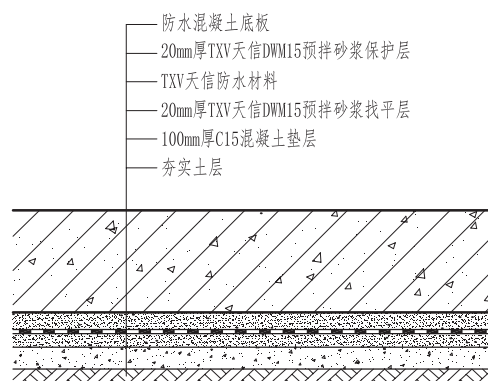


③ 平瓦坡屋面防水构造

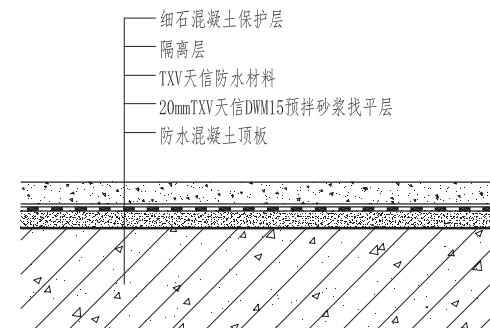


④ 种植屋面防水构造

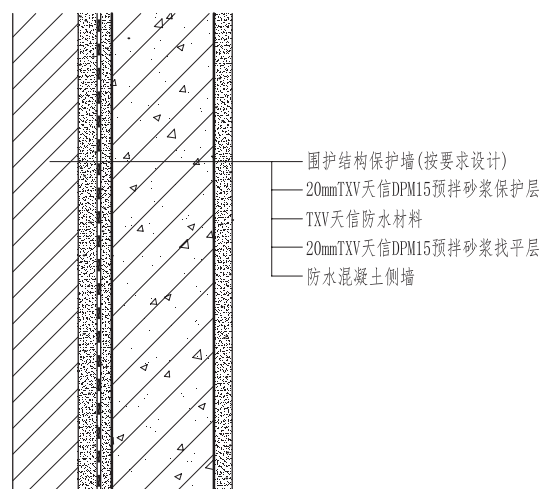
## 4 防水构造图



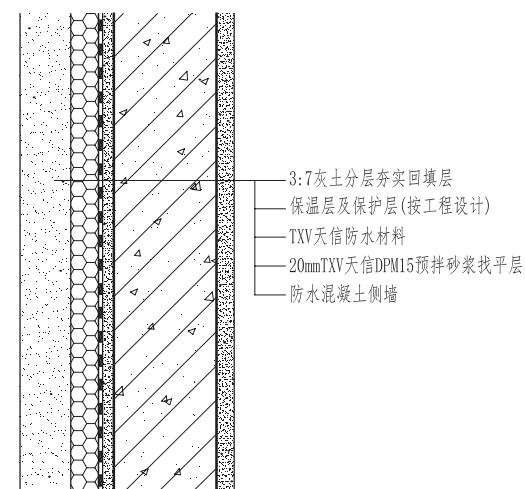
⑤ 地下室底板防水构造



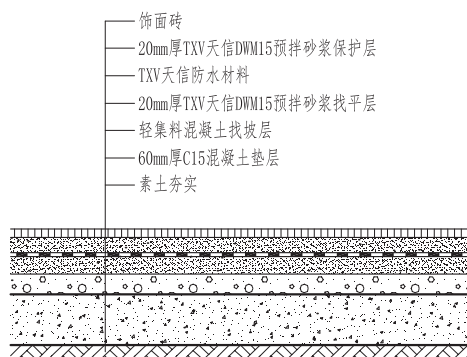
⑥ 地下室顶板防水构造



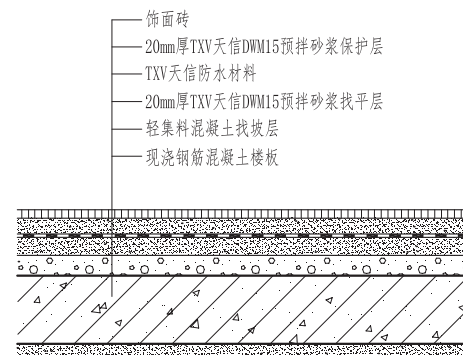
⑦ 地下室侧墙防水构造(外防内贴)



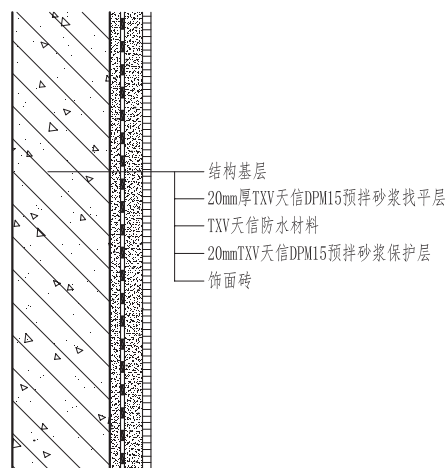
⑧ 地下室侧墙防水构造(外防外贴)



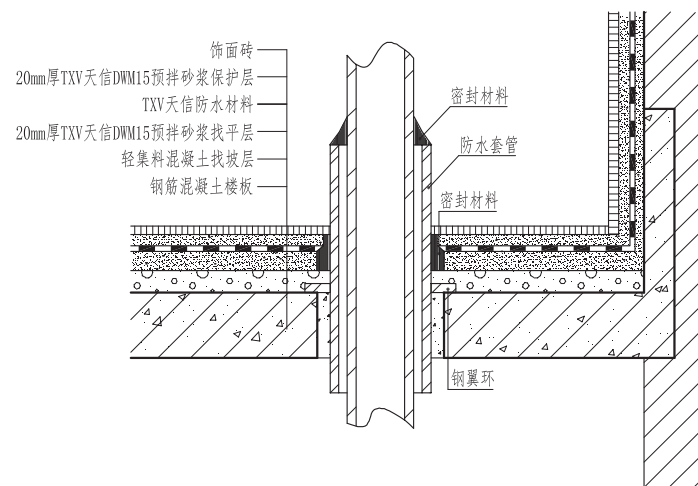
⑨ 厨房、厕浴间地面



⑩ 厨房、厕浴间楼面



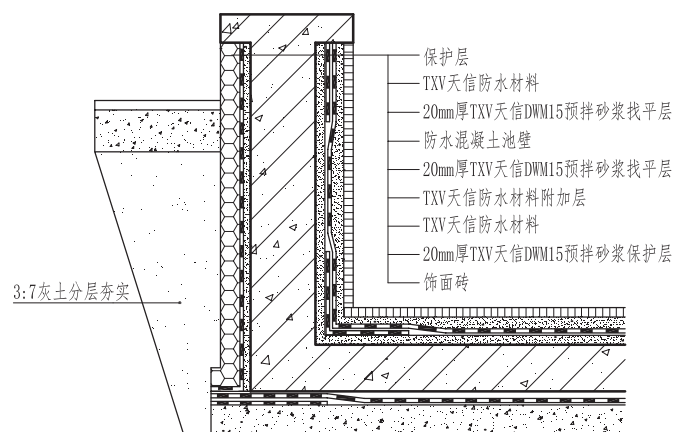
⑪ 厨房、厕浴间墙面



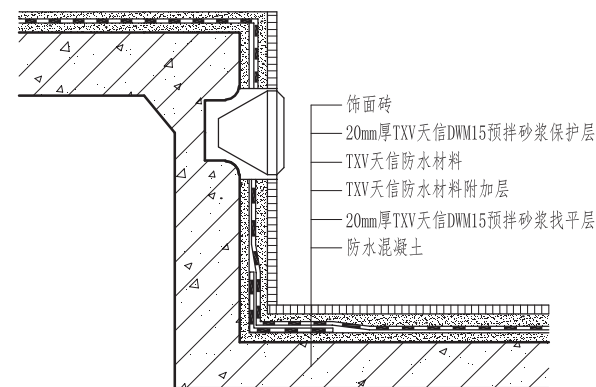
⑫ 下水立管防水构造



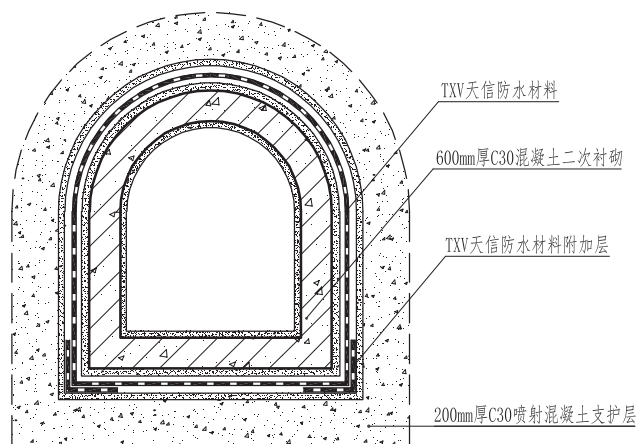
## 4 防水构造图



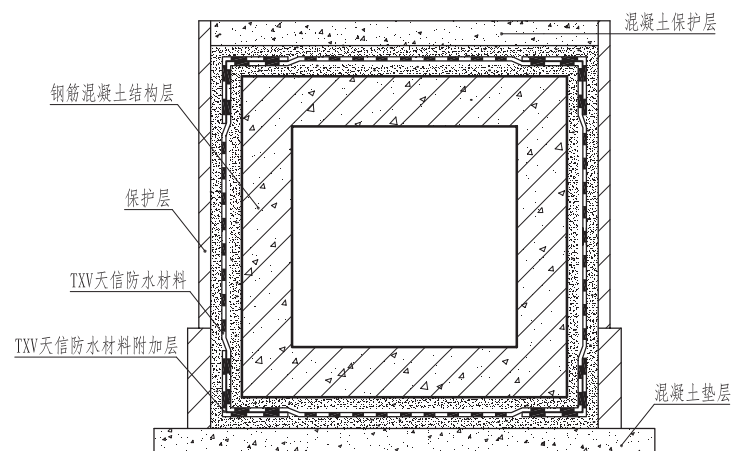
⑬ 室外水池防水构造



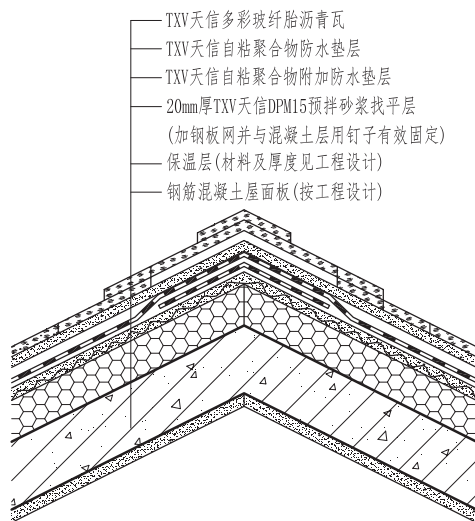
⑭ 室内水池防水构造



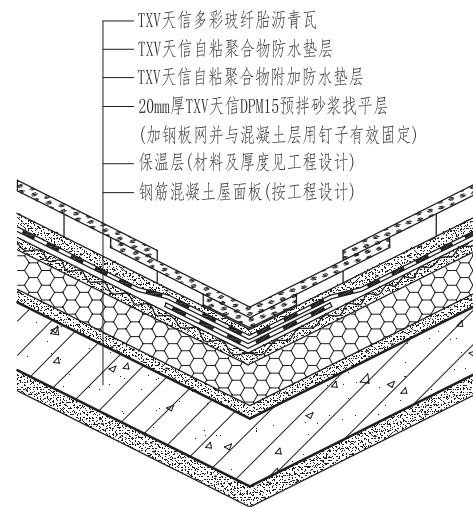
⑮ 暗挖隧道防水构造



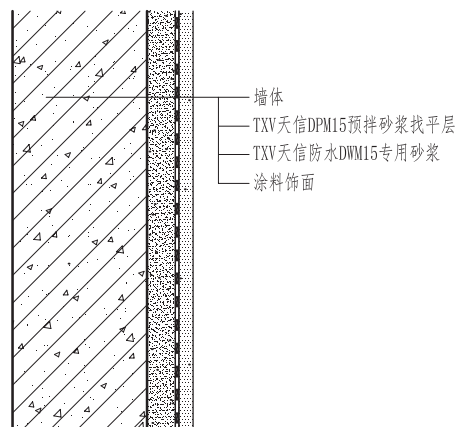
⑯ 明挖隧道防水构造



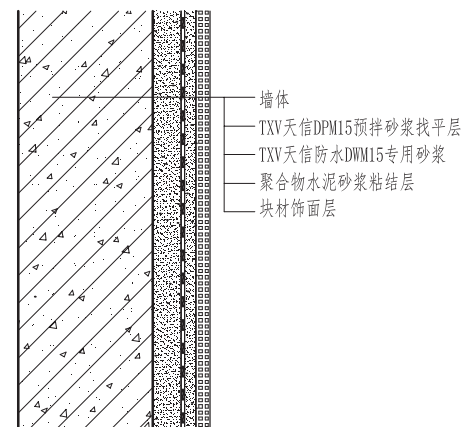
⑪ 沥青瓦坡屋面防水构造



⑪ 沥青瓦天沟防水构造

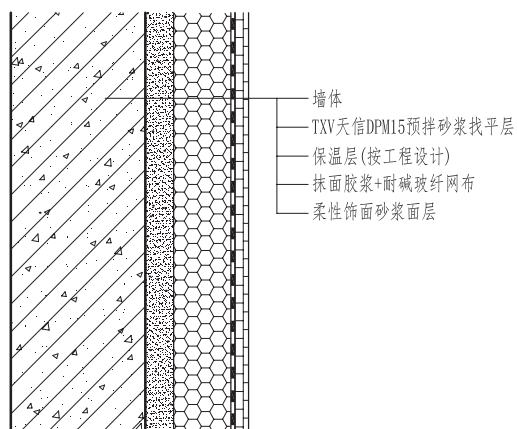


⑪ 涂料饰面外墙整体防水构造

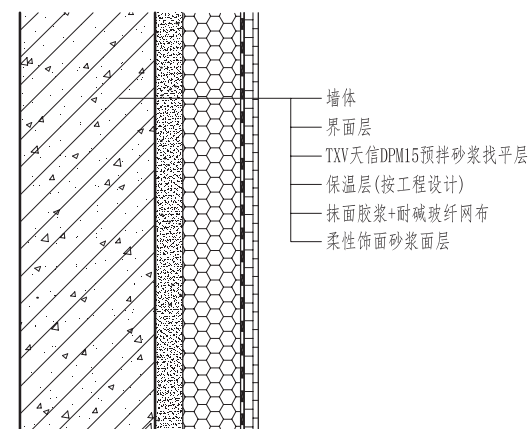


⑪ 块材饰面外墙整体防水构造

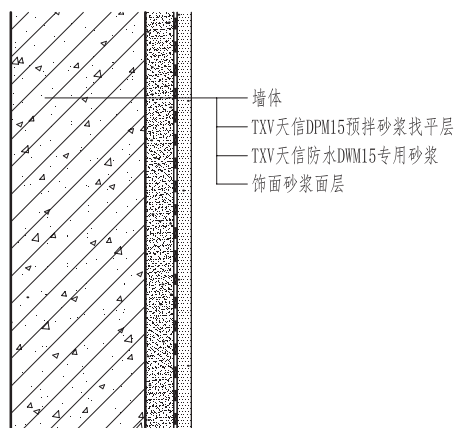
## 4 防水构造图



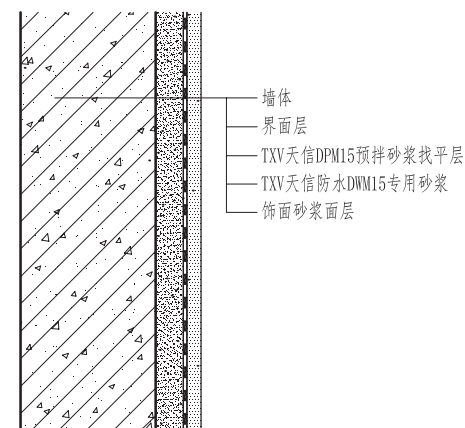
②① (新) 外墙整体柔性饰面砂浆构造



②② (旧) 外墙整体柔性饰面砂浆构造



②③ (新) 外墙整体韧性饰面砂浆构造



②④ (旧) 外墙整体韧性饰面砂浆构造



# TXV—天信系列防水、防火、隔热、保温、装饰、保护

专业智能防水材料优质产品供应商

防水系统解决方案配套产品供应商

## 一体化材料总览表

### TXV天信—011 墙体柔性质感彩色饰面砂浆系列

玫瑰型、仿砖型(公司专利产品)

### TXV天信—012 自粘多彩柔性墙砖系列

普通型、阻燃型(公司专利产品)

### TXV天信—013 多彩玻纤瓦系列

单层标准型 鱼鳞型 马赛克型  
歌德型 迷彩渐变型 双层标准型

### TXV天信—018 防水卷材·自粘卷材系列

TXV—SBS弹性体改性沥青防水卷材  
TXV—APP (APAO) 塑性体改性沥青防水卷材  
TXV—690沥青复合胎柔性防水卷材  
TXV—P (无胎) 自粘聚合物改性沥青防水卷材  
TXV—R (有胎) 自粘聚合物改性沥青防水卷材  
TXV—PET (无胎) 预铺/湿铺防水卷材  
TXV—BAC (有胎) 预铺/湿铺防水卷材  
TXV聚合物改性沥青耐根穿刺防水卷材  
TXV坡屋面用防水材料自粘聚合物沥青防水垫层  
TXV强力自粘彩钢屋面专用防水卷材  
(公司专利产品)  
TXV湿铺法弹性体改性沥青防水卷材  
(公司专利产品)  
TXV自粘式聚乙烯胎防水卷材  
(公司专利产品)  
TXV多层复合(双胎基)自粘式防水卷材  
(公司专利产品)

### TXV天信—028 防水涂料·防水砂浆系列

TXV—JS聚合物水泥防水涂料  
(JS I型、II型、III型)  
TXV—JF聚合物水泥防水砂浆  
TXV—CCCW水泥基渗透结晶型防水材料  
TXV—FD无机防水堵漏材料  
速凝型防水堵漏 堵漏王  
缓凝型防水抗渗 防渗宝  
TX—JJ聚合物水泥防水浆料  
TXV—EC聚合物乳液弹性防水胶  
TXV—SC建筑表面用有机硅防水剂  
TXV—BA聚合物乳液建筑防水涂料  
丙烯酸弹性防水涂料(951型)  
高分子弹性防水涂料(885型)  
TXV—DS混凝土界面处理剂  
TXV—ZG外墙体透明渗透罩光剂

### TXV天信—058 预拌商品砂浆(GB/T 25181—2010)

用于建筑及市政工程的砌筑、抹灰、地面、防水等工程及其他用途的水泥基预拌砂浆。  
1、砌筑砂浆 (DM)  
M5、M7.5、M10、M15、M20、M25、M30  
2、抹灰砂浆 (DP) M5、M10、M15、M20  
3、地面砂浆 (DS) M15、M20、M25  
4、普通防水砂浆 (DW)  
M10、M15、M20

### TXV天信—048 特种干混砂浆(GB/T 25181—2010)

- 1、陶瓷墙地砖胶粘剂 JC/T 547—2005
- 2、陶瓷墙地砖填缝剂 JC/T 1004—2006
- 3、混凝土地面用水泥基耐磨材料 JC/T 906—2002
- 4、地面用水泥基自流平 JC/T 985—2005
- 5、水泥基灌浆材料 JC/T 986—2005
- 6、混凝土结构专用修补砂浆 DL/T 5126—2001
- 7、桥梁支座灌浆料材料 GB/T 50448—2008
- 8、预应力孔道压浆剂 TB/T 3192—2008

### TXV天信—068 建筑外墙防水砂浆

适用于砌体围护结构(多孔砖、空心、砌块、加气混凝土砌块)、混凝土围护结构(现浇混凝土、预制混凝土)墙体的整体防水。  
执行标准 (JGJ/T 235—2011)

#### 主导品种:

普通防水砂浆 GB/T 25181—2010

DW—M15

聚合物水泥防水砂浆 JC/T 984—2005

PCM—干粉类

## 工程案例（屋面、墙体、厨卫间、地面、特种工程）



杭州天信防水材料有限公司 HANGZHOU TIANXIN WATERPROOF MATERIAL CO.,LTD.

营销中心:浙江省杭州市莫干山路518号联合世纪新筑522号 生产基地:浙江省兰溪市灵洞省级建材科技园

电话:0571-8852 9808 传真:0571-8896 6501 E-mail:world@hztianxin.com



全国免费客服电话: 400-600-5358 400-887-9003 www.tianxin-cn.net(了解更多详情)

全国民用建筑工程设计技术措施《建筑产品选用技术》专项图集提供适用于各类民用和工业建筑的建筑产品技术信息和设计资料，是建筑设计、施工和基建部门工作人员的工具书。

《建筑产品选用技术》专项图集将在建筑标准化、系列化的原则指导下，不定期的分期介绍国内外技术先进、性能优良的建筑产品及其新技术、新材料、新工艺。

工程选用需与本书提供的性能检测报告、质量检验结果相符。

本专项图集代号为2011CPXY-J229总318。节点引用方法与国家建筑标准设计图集的方法基本一致。例如：



技术审核专家：陆 兴 顾伯岳  
编 辑：张佳岩