



2011CPXY-J223总307

《建筑产品选用技术》专项图集

Selected Technologies of Building Products Specialized Drawing

GOLDNET[®] 固耐特
Your partner in protecting fields 您的场地保护合作伙伴

固耐特周界围栏及大门



企业简介

张家港固耐特围栏系统有限公司是张家港嘉盛投资有限公司、江苏鼎顺创业投资有限公司、香港顺成亚洲有限公司、香港凯盛物流有限公司在中国共同投资建立的合资公司。

公司拥有先进的生产设备,包括国际先进的冷拔冷轧设备,国内领先的数控片网焊接成型机,钢结构大门生产线,以及按照欧美标准设计的全自动数控粉末涂装流水线等生产装备。

张家港固耐特围栏系统有限公司凭借其强大的设计、研发、制造能力和对中国用户的深刻理解,推出致尚、风尚、雷尚等三大产品品牌和周界围护、出入口控制等二大系统200多款产品,外观简约时尚、使用坚固安全、安装简便迅捷。在环保理念、美学效果、整体设计、安全概念以及超常使用寿命上都已超越当今国内行业产品的极致标准。

公司拥有一支强大的专业人才和技术后盾,并常年为客户提供各种场所和场地的周界安防解决方案,这些应用场所和方案包括:房地产、住宅小区、花园和公园、机关学校、医院和公共建筑、运动场和体育场馆、工厂和车间、港口、机场和军事基地、仓库和监狱、高速公路和铁路等领域。

目录

1.编制说明	1
2.产品分类与规格	1
3.固耐特周界围栏及大门选用要点	1
4.固耐特周界围栏产品	2
5.固耐特周界大门产品	5
6.构造节点	8

1 编制说明

1.1 本图集是为建筑设计、施工、监理,选用固耐特周界围栏、大门产品而编制。

1.2 编制依据

GB 50348《安全防范工程技术规范》

JTT 374《隔离栅技术条件》

JG/T 155-2003《电动平开、推拉围墙大门》

Q/320582GNT2-2011《钢丝焊接网围栏》

2 产品分类与型号

产品类别	系统产品	产品型号	标准涂层颜色
周界围栏	钢丝焊接网围栏	780、780B、760B、730B、730C、730D	白色 RAL9016 灰色 RAL7031 黑色 RAL9005 绿色 RAL6005 蓝色 RAL5017 黄色 RAL1017 红色 RAL3020
周界大门	平开门	310、320	
	悬臂电动平移门	300	
	全高旋转门	340	

3 固耐特周界围栏及大门产品选用要点

3.1 周界围栏和大门是区域安防中的第一道屏障,将直接关系到布防单位的管理方式和安全防护等级,特别对于风险等级较高的区域和场所起到的作用是尤为重要;周界围栏和大门又是分割、围合空间的重要建筑符号,其款型、防腐工艺、色彩的选择会直接影响区域安全、产品使用寿命和应用场所的整体美观度;选用围栏和大门时须综合区域安全防护等级、产品使用寿命和视觉美学等要素。

3.2 固耐特周界围栏选型建议

对于防护区的实体防护应综合考虑,进行全方位立体设计,其设计应从实体防护材料、设计高度、围界长度、弯曲、空间、地下延伸、高

4 固耐特周界围栏产品

度延伸、辅助设施安装状况、地形地貌、植被情况、气候条件、使用需求、功能集成要求等,从上到下综合考虑防止入侵事件的发生。固耐特周界围栏选型建议,见下表。

	选用围栏款型及建议安装高度	适用场所
一级风险区域 周界防护	730D-3000; 730D-2500、730B-2530、780B-2530 选配防攀安全附件(立柱曲臂、刺丝、刺刀笼)	如核电、监狱、军事保密区、 边境和机场、铁路、海关保 税区等安全防护区域
二级风险区域 周界防护	730D-2500、730B-2530、780B-2530; 730B-2130、780B-2130、760B-2130 选配防攀安全附件(立柱曲臂、刺丝、刺刀笼)	如工厂、机关、学校、社区、 天然气、水厂、电厂、油田 油库等安全敏感区域
三级风险区域 周界防护	780B-1730(条型基础)/2130(独立柱基础) 780-1730(条型基础)/1930(独立柱基础) 760B-1730(条型基础)/2130(独立柱基础) 730C-1630(条型基础)/2030(独立柱基础)	如工厂、学校、公园、运动 和体育场馆、生态环境保护 区、旅游风景区等一般安全 防护等级区域

3.3 固耐特周界大门选型建议

	选用大门款型
周界出入口人流控制	单扇平开门310、全高旋转门340
周界出入口机动车控制	双扇平开门320、悬臂电动平移门300

3.4 应用领域

固耐特周界围栏和大门主要用于工业和民用建筑、机关、学校、公园、体育馆、公共建筑、机场、电站、军事基地等领域的周界安全防护。

3.5 周界围栏和大门安装基础由设计师按照应用场所周界地质情况和实际应用另行设计。

3.6 公路用隔离栏立柱壁厚应选用4.0mm以上。其它用途隔离栏立

柱壁厚根据设计要求,由设计师选定。

4 固耐特周界围栏产品

4.1 产品概述

固耐特围栏是以不同直径的冷拔光圆钢丝经电阻熔焊制成的钢丝焊接网,配以多种款式金属立柱并经表面防腐及装饰性处理,组合装配而成的周界围护产品。

4.2 产品特点

- 安全性
防拆卸、防攀越、防机械力破坏等各种安全功能要素综合考量的结构设计,可满足不同区域安全防护等级的需求;围栏产品良好的视觉通透性能可结合技术防范和人力防范,发挥场地安防系统最大功效。
 - 现代视觉美学
简约的结构设计和极高的通透性与人、环境、自然高度和谐;不但满足技术要求,而且满足文化、美学和人体工程学;真正成为分割、围合空间的重要建筑符号。
 - 超常使用寿命
固耐特行业领先的防腐涂层技术保证了产品的超常使用寿命。
 - 安装快速
适应不平地形、不同角度的安装;易于掌握、简便快捷、降低成本。
 - 完整系统
专属设计和配套的固耐特平开门系列和固耐特围栏组成一个完整的产品系统。
- ### 4.3 防腐工艺
- 立柱、网片表面采用镀锌处理时,镀锌涂层的涂层厚度、镀锌量应符

合《隔离栅技术条件》JTT 374中规定。

立柱、网片表面采用高附着力热固性聚酯粉末静电涂装系统时,应符合防腐设计要求。

4.4 固耐特780型围栏

4.4.1 产品概述

固耐特780型围栏由一次成型无焊缝全钢双拼立柱和钢丝焊接片网等构件组成;立柱与片网连接采取全抱死铰链式扣拉槽结构,无需连接件;围栏采用推进式施工,安装方便快捷,可适应不平地形,不同角度的安装。

4.4.2 标准产品规格和技术参数

产品型号	780
安装高度(mm)	1530、1730、1930、2130
立柱中心距(mm)	2550
直埋式立柱高度(mm)	1850、2050、2250、2450
立柱截面尺寸(mm)	62×95×1.2
片网高度(mm)	1430、1630、1830、2030
片网宽度(mm)	2500
网格尺寸(mm)	50×200
钢丝直径(mm)	φ5+φ5
选配件	LED景观照明组件、立柱曲臂、刺丝、刺刀笼

4.5 固耐特780B型围栏

4.5.1 产品概述

固耐特780B型围栏由一次成型无焊缝全钢双拼立柱和双横丝焊接片网等构件组成;立柱与片网连接采取全抱死铰链式扣拉槽结构,无需连接件;围栏外观简约通透,周界内外视觉一致,兼具极强的防拆、防剪、防攀越安全功能,可实现周界安全和现代建筑美学的完美平衡;围栏采用推进式施工,安装方便快捷,可适应不平地形,不同角度的安装。

4.5.2 标准产品规格和技术参数

产品型号	780B
安装高度(mm)	1730、1930、2130、2530
立柱中心距(mm)	2550
直埋式立柱高度(mm)	2050、2250、2450、2950
立柱截面尺寸(mm)	62×95×1.2
片网高度(mm)	1630、1830、2030、2430
片网宽度(mm)	2500
网格尺寸(mm)	50×200
钢丝直径(mm)	φ6+φ5+φ6(双横丝焊接片网)
选配件	LED景观照明组件、立柱曲臂、刺丝、刺刀笼

4.6 固耐特760B型围栏

4.6.1 产品概述

固耐特760B型围栏由一次成型无焊缝全钢立柱和双横丝焊接片网等构件组成;立柱扣拉槽结构和片网连接,无需连接件;围栏采用推进式施工,安装方便快捷,可适应不平地形,不同角度的安装。

4 固耐特周界围栏产品

4.6.2 标准产品规格和技术参数

产品型号	760B
安装高度(mm)	1530、1730、1930、2130
立柱中心距(mm)	2560
直埋式立柱高度(mm)	1850、2050、2250、2450
立柱截面尺寸(mm)	70×100×1.2
片网高度(mm)	1430、1630、1830、2030
片网宽度(mm)	2500
网格尺寸(mm)	50×200
钢丝直径(mm)	φ6+φ5+φ6(双横丝焊接片网)
选配件	LED景观照明组件、立柱曲臂、防攀片网、刺丝、刺刀笼

4.7 固耐特730B型围栏

4.7.1 产品概述

固耐特730B型围栏由全钢矩型立柱和双横丝焊接片网等构件组成；产品采用特制固定夹具、防盗螺栓连接，具有较强的防拆、防剪、防攀越安全功能，产品适应不平地形的安装，安装方便、快捷。

4.7.2 标准产品规格和技术参数

产品型号	730B
安装高度(mm)	2130、2330、2530
立柱中心距(mm)	2525
直埋式立柱高度(mm)	2450、2650、2950
立柱截面尺寸(mm)	60×80×2
片网高度(mm)	2030、2230、2430

片网宽度(mm)	2500
网格尺寸(mm)	50×200
钢丝直径(mm)	φ8+φ6+φ8(双横丝焊接片网)
选配件	立柱曲臂、防攀片网、刺丝、刺刀笼

4.8 固耐特730C型围栏

4.8.1 产品概述

固耐特730C型围栏由全钢矩型立柱和枪饰双横丝焊接片网等构件组成；欧式风格外观设计，采用特制固定夹具、防盗螺栓连接立柱和片网；产品适应不平地形的安装，安装方便、快捷，推荐应用于欧式建筑风格建筑场所。

4.8.2 标准产品规格和技术参数

产品型号	730C
安装高度(mm)	1630、1830、2030
立柱中心距(mm)	2560
直埋式立柱高度(mm)	1950、2150、2350
立柱截面尺寸(mm)	80×80×2
片网高度(mm)	1530、1730、1930
片网宽度(mm)	2475
网格尺寸(mm)	75×200
钢丝直径(mm)	φ8+φ6+φ8(双横丝焊接片网)

4.9 固耐特730D型围栏

4.9.1 产品概述

固耐特730D围栏亦称高安全密纹焊接网围栏、防暴网围栏。产品采

用全方位安全考量的结构设计：高强度矩形全钢立柱、高强度密纹钢丝焊接片网、防拆卸联接件和连接方式、一体化安全附件配置（防攀立柱曲臂、刺丝、刺刀笼）兼具防拆、防剪、防攀越等多重安全功能，可有效抵御和延迟外来人员入侵，足以保障领域安全，是固耐特周界围栏产品中安全防护等级最高的围栏产品。

本产品推荐应用于铁路、电站、监狱、科研机构、军事基地、边境以及敏感工矿企业等高安全防护等级的区域和场所。

4.9.2 标准产品规格和技术参数

产品型号	730D
安装高度(mm)	2500、3000
立柱中心距(mm)	2440
直埋式立柱高度(mm)	2900、3500
立柱截面尺寸(mm)	60×90×4
片网高度(mm)	2500、3000
片网宽度(mm)	2500
网格尺寸(mm)	12.5×100
钢丝直径(mm)	φ4+φ4
选配件	立柱曲臂、防攀片网、刺丝、刺刀笼

5 固耐特出入口控制产品

5.1 固耐特300型悬臂电动平移门

5.1.1 产品概述

- 固耐特300型悬臂电动平移门融合行业领先的工业设计和制造技术：自承重结构设计，高强度高耐腐锰钢基材底梁，世界一流品质的平移门专用电机和丰富的控制系统，多重防腐工

艺和高档聚脂粉末涂层等技术。在环保理念、美学效果、结构设计、安全概念以及超长使用寿命上领先于国内业界平移门产品。

- 悬臂电动平移门由门柱、门体、电机、五金附件等部件组成；
- 主构件规格：门柱100×150×4、底梁165×200×5/200×280×5、顶梁80×80×2、栏杆32×32×1.5；
- 门体基材采用Q235/B高频焊接矩形钢管及Q345冷弯低合金型材进行结构焊接成型后，经抛丸除锈、热喷锌、富锌磷化、固耐特特殊防腐涂层、最后静电涂装PE聚酯粉末涂料；
- 遥控距离：≤50m，启闭速度由齿轮型号决定：Z16-9.5m/min、Z12-7.2m/min。
- 围墙大门在切断电源时，能用手力启闭，且手动离合器操作灵活，动作准确，启闭力应不大于200N。
- 本产品推荐应用于周界通道12米以内的出入口机动车控制和管理。

5.1.2 产品特点

- 独特的结构设计
门体采用全钢型材，独特的结构设计，具有极强的抗风能力；其中底梁选用高强度、高耐腐锰钢基材；竖栏点角设计，有效提高整体强度，更显坚固大气；顶梁设置防攀锯齿，有效阻止外来者攀越入侵。
- 控制功能丰富
遥控控制，可以实现较远距离简便的遥控大门开启；延时自动关闭运行警示；停电时，可以将电动改为手动，同样保证大门顺畅地开关。
- 高安全性自动控制

当门体闭合运行中,人员和车辆穿越,检测系统会使大门停止并反向运行;受到阻挡时,保护系统会使大门停止并反向运行,从而有效地保障了人员和车辆的安全。

● 超常使用寿命

固耐特行业领先的防腐涂层技术保证了门体的超常使用寿命;国际品牌专用电机的配套保证了大门运行质量和长时间使用寿命。使用寿命10万次以上。

5.1.3 电机特点

- 全面的安全:特殊的油浸防挤压双盘离合器可以从0至110daN调节推力,电机马达不可逆转,无需电锁,停电时可用定制释放钥匙操作释放设备人工开/关大门;
- 适用寿命长:机械组件持续、完全地使用油浸润滑,且装在一个高度抗压的铝合金壳体内,确保了设备长期的使用;
- 高可靠性,安全的电子装置:所有命令均由高度可靠的微处理器发出,采用电磁感应限位,门体停止位置精确;
- 简易、便捷:控制板装在电机内,安装快捷,高效。

5.1.4 标准产品规格和技术参数

产品型号	300-6000	300-8000	300-10000	300-12000
适用通道宽度(mm)	≤6000	≤8000	≤10000	≤12000
门体长度(mm)	8600	11200	14000	16500
门体高度(mm)	1800			
开启方式	手动/电动			
电机型号	GNT844ER/GNT844-3PH			
选配件	控制/安全附件、门禁系统			

5.2 固耐特310/320型平开门

5.2.1 产品概述

- 固耐特平开门有单扇平开门310型和双扇平开门320型两种款型;以焊接片网或栅栏杆填充门体,门体带有边框,立柱为矩形金属管柱制成,具有刚性结构,并带有柱帽;平开门提供最佳调节效果的可调铰链,并可选配完整的专用户外锁具和专用平开门电机。
- 门体基材采用Q235/B高频焊接矩形钢管进行结构焊接成型后,经抛丸除锈、热喷锌、富锌磷化、固耐特特殊防腐涂层、最后静电涂装PE聚酯粉末涂料;基材壁厚应不小于1.5 mm。
- 围墙大门在切断电源时,能用手力启闭,且手动离合器操作灵活,动作准确,启闭力应不大于200N。
- 推荐应用于通道宽度6m以内的各类工业、民用、商业和公共场所的周界出入口机动车、非机动车、人流控制和管理。

5.2.2 标准产品规格和技术参数

产品型号	310	320
适用通道宽度(mm)	1000、1200、1500、2000	3000、4000、5000、6000
门体宽度(mm)	1160、1360、1800、2300	3300、4300、5300、6300
门体高度(mm)	1500、1700、1900、2100	
门体填充物	片网/栏杆(可选)	
开门方式	手动/电动(可选)	
选配件	防攀锯齿、户外锁具、平开门电机、门禁系统	

5.3 固耐特340型全高旋转门

5.3.1 产品概述

固耐特340型全高旋转门是机电一体化的成套设备,主要部件是中

心轴、旋转门翼、固定档杆、导流栅栏、控制驱动箱。控制驱动箱内含驱动、制动、定位、电控等装置。设计用于控制、记录人员出入控制区域的专用产品,该系列产品提供双向出入控制,人员通过频率10-20人/分钟可设定。基本配置由一个圆形围笼、中心转轴、三档位120度或四档位90度的旋转档杆、控制驱动箱梁组成。系列全高旋转门有单通道、双通道旋转门,电机控制和电磁控制可供选择。推荐应用于军事、科研、工厂等各类高安全区域的人流出入口,用来管理出入人员的流量、授权和记录。

5.3.2 产品特点

● 结构设计独特

自动识别功能:驱动、锁定都通过电机来实现,当出入人员发出开门指令脉冲信号后,由程序判断人员是进门还是出门,人员轻轻推动符合指令方向的挡杆时,电机启动转动一个开门角度后自动锁定。反之电机锁定并发出错误报警信号,提示方向错误。

反向制动功能:当未收到任何开门指令推动挡杆时,程序根据推动方向和推力,迅速指令电机加载反向制动,制动力与推力维持平衡,当推力达到破坏力时,发出警报。

自动适应功能:电机转动未运行到锁定角度区间,可以自动适应人员的行进速度,在人员行进停止时,电机可以堵转,一定时间(可设定)后警告提示人员快速通过。

自动复位功能:人员刷卡发出开门指令后(有效授权卡),程序等待一定时间(可设置),在此时间内人员可以通过。但若在超过规定时间内未通行时,系统将自动取消行人此次通行权限。

● 控制功能丰富

采用的电机/磁力驱动联轴智能控制系统,可以随时对系统的运行进行监控,保持系统稳定运行。

统一标准的对外电气接口:能方便地将条码卡、ID卡、IC卡等读卡器集成在本设备上,可实现出入口自动控制,并可通过管理计算机实现远程控制与管理;

消防通讯接口:在区域发生灾害性事件时,所有锁定、授权功能取消,保证出入口成为逃生通道。

安防警戒接口:在区域需要封闭警戒时,按警戒等级要求,锁定相应授权等级的通行卡,确保内部细致排查。

停电时,电机式自动转为自由通道,来电时系统自动复位至正常工作位置。电磁式可手动锁定。

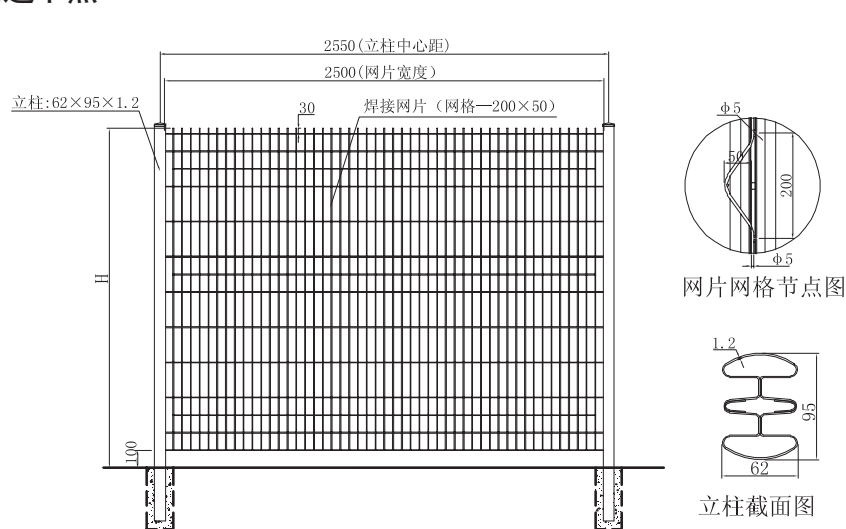
● 安装快捷

功能模块部件组合设计,易于理解掌握、安装简便快捷、降低施工成本。

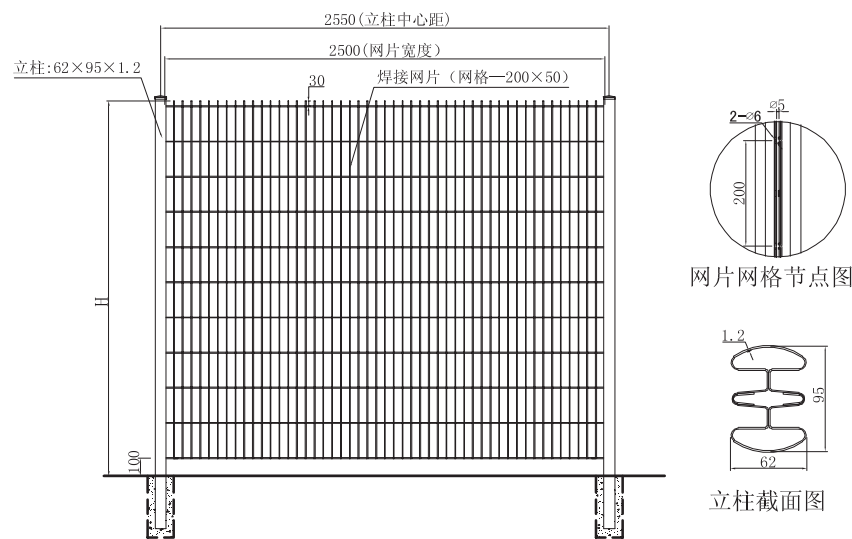
5.3.3 标准产品规格和技术参数

产品型号	340—31D	340—31J	340—32D	340—32J
通道宽度(mm)	635		635+635	
门体宽度(mm)	1510		2410	
门体高度(mm)	2275			
整机重量(kg)	345		650	
保护等级	IP54			
电源	230Vac（+6%～-10%）50Hz			
电流	2A	1A	3.5A	1.5A
工作方式	电机	电磁	电机	电磁
选配件	顶棚、门禁系统			

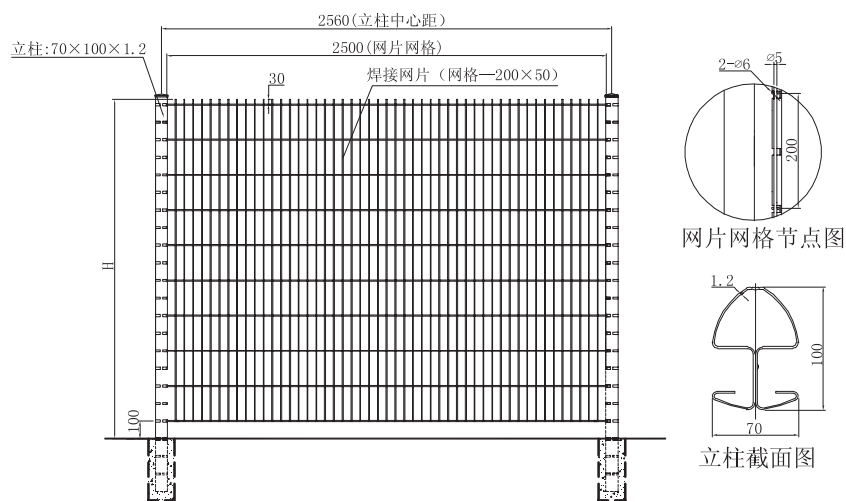
6 构造节点



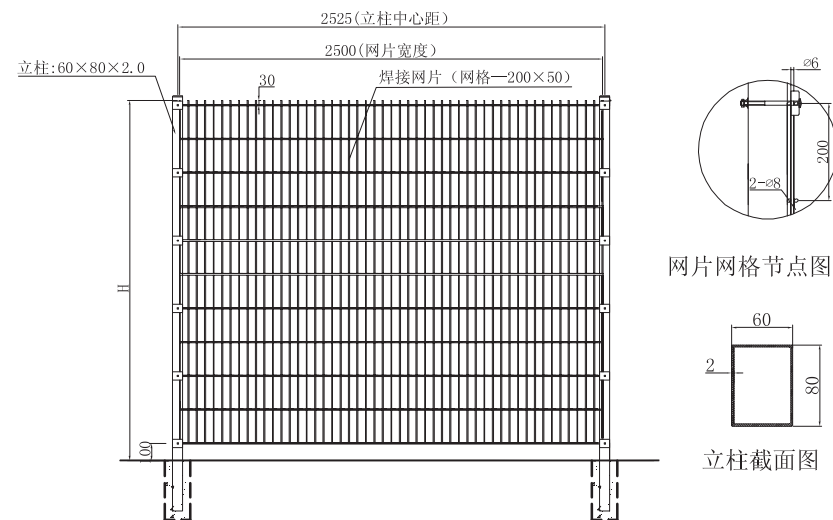
780型围栏立面



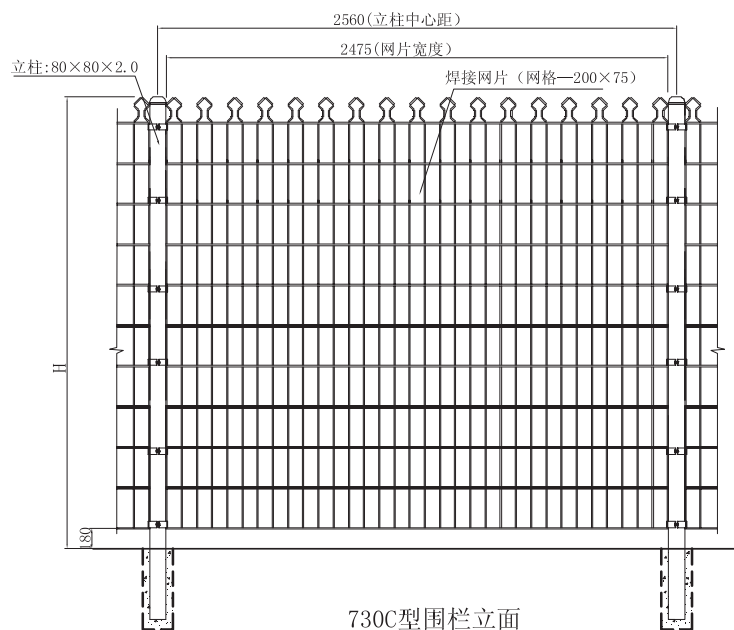
780B型围栏立面



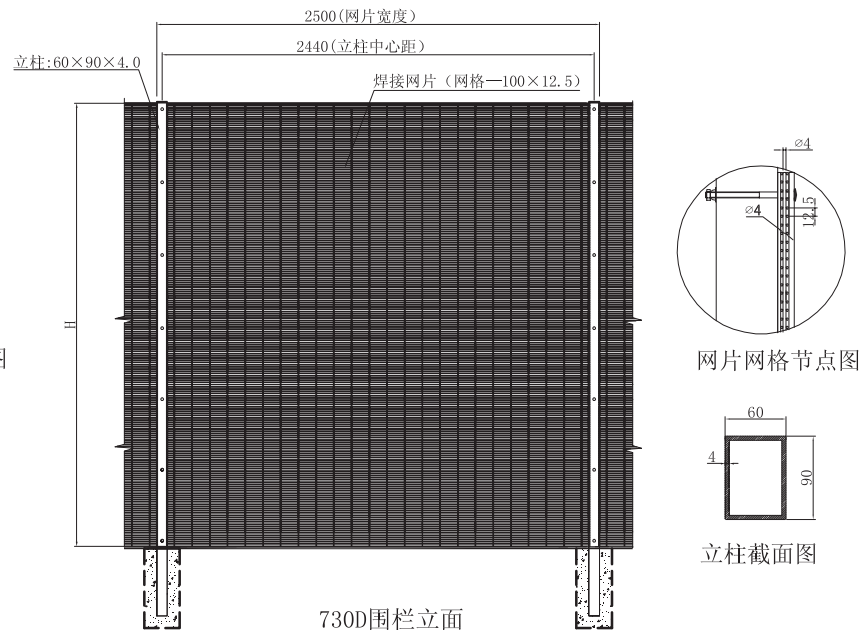
760B型围栏立面



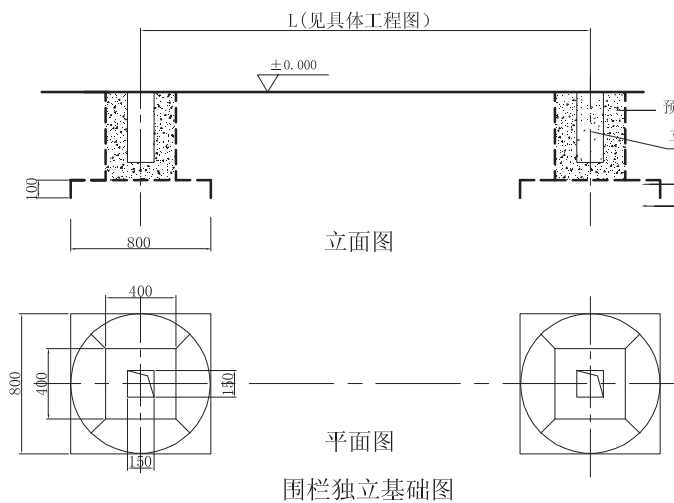
730B型围栏立面



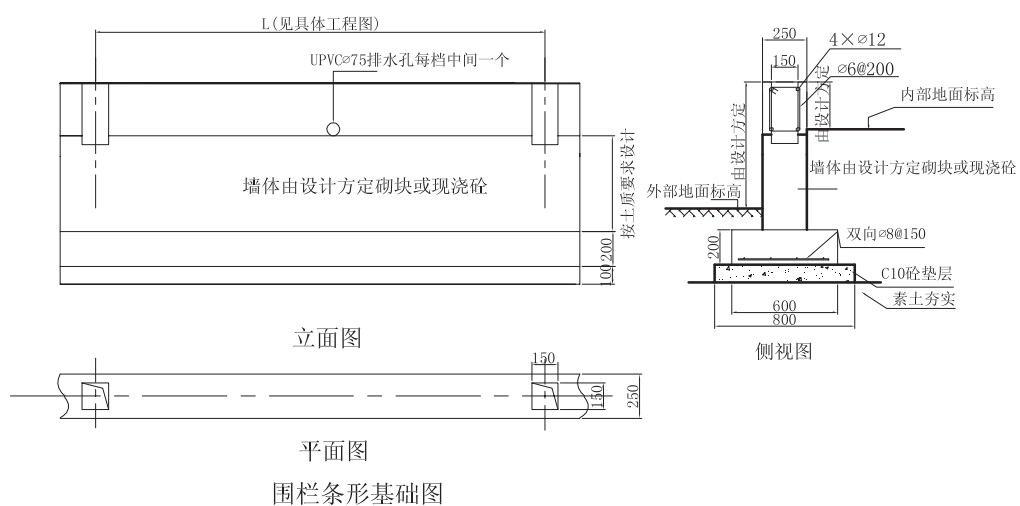
730C型围栏立面



730D型围栏立面

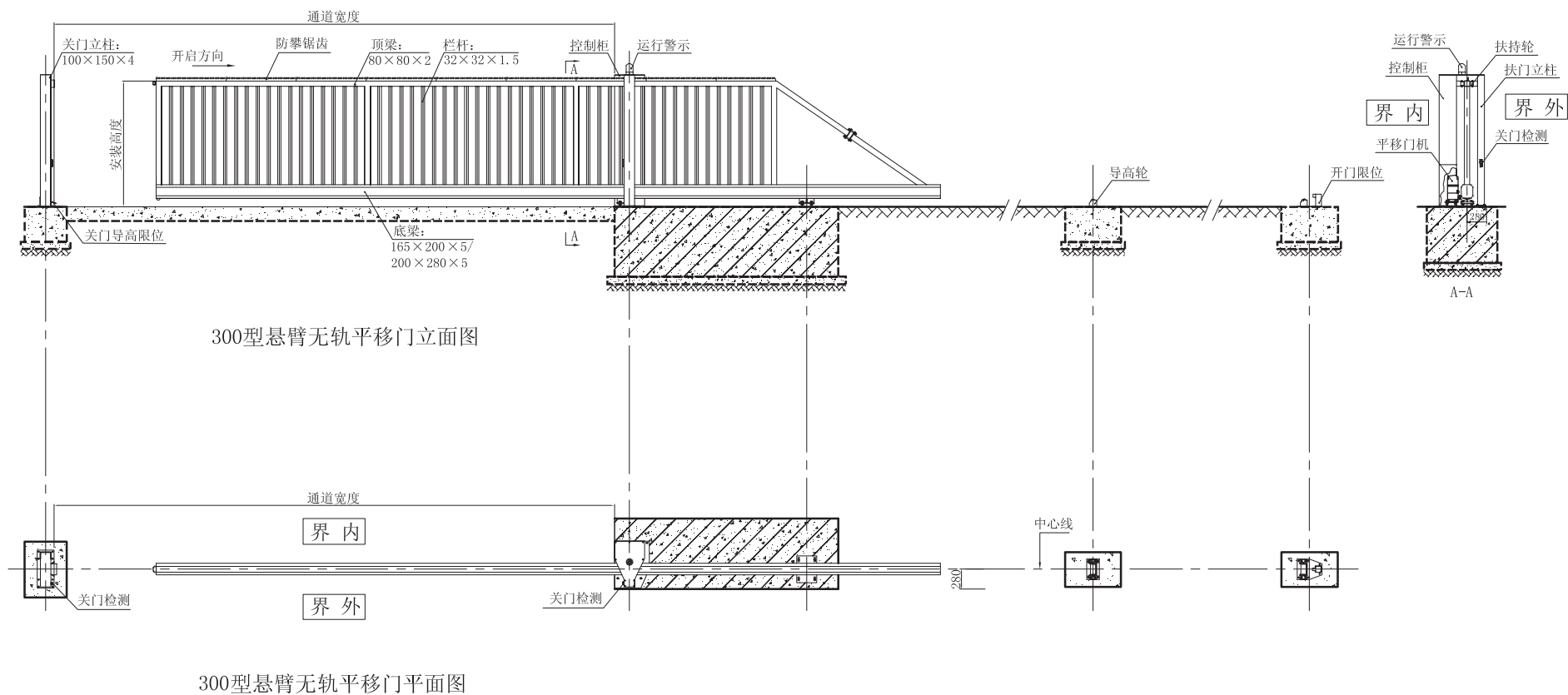


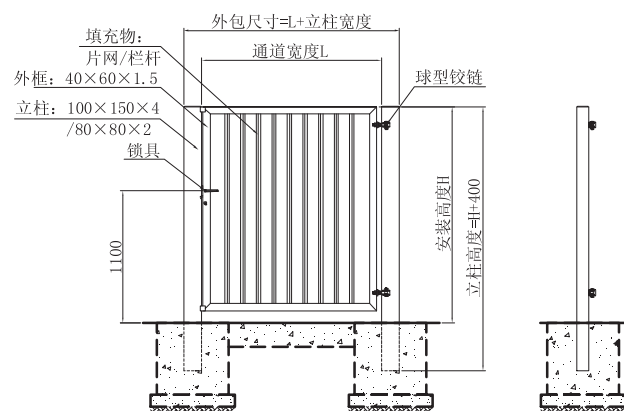
围栏独立基础图



围栏条形基础图

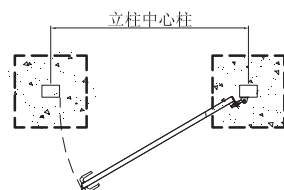
6 构造节点



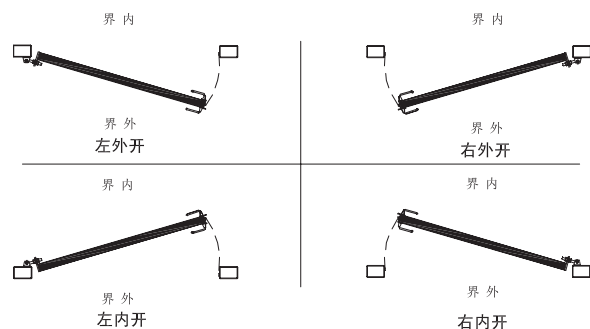


310型平开门立面图

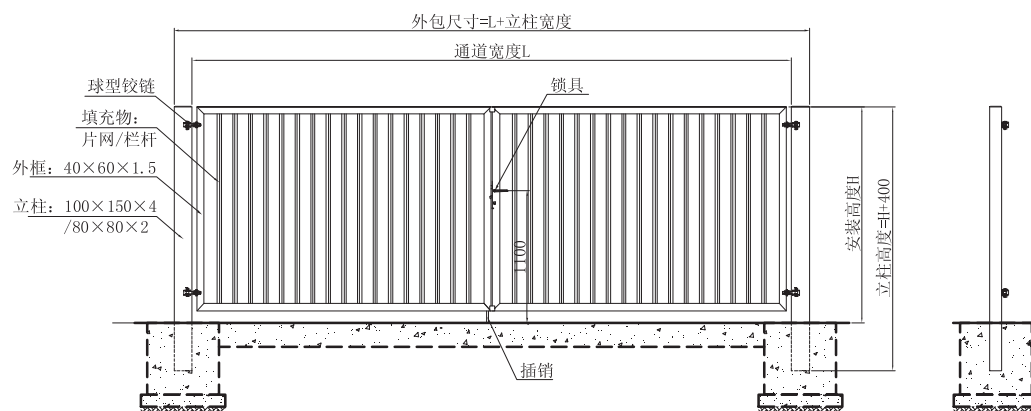
310型平开门侧面图



310型平开门平面图

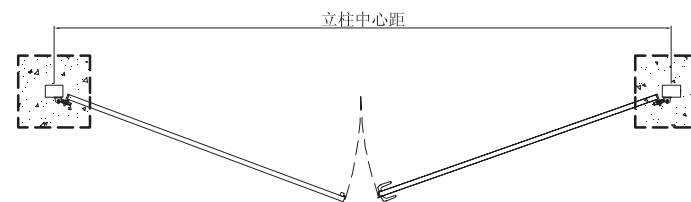


开启方向示意图

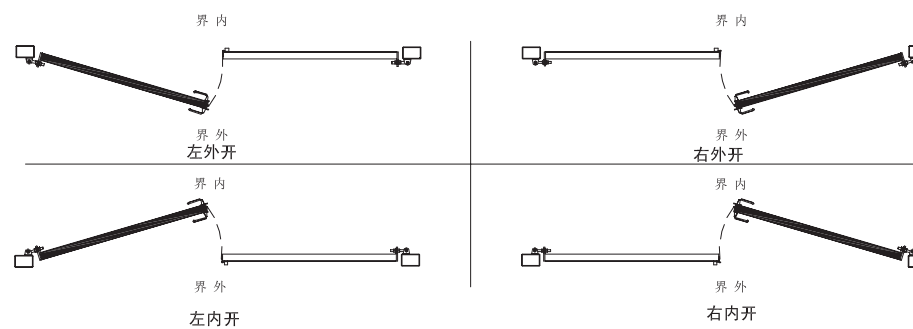


320型平开门立面图

320平开门侧视图

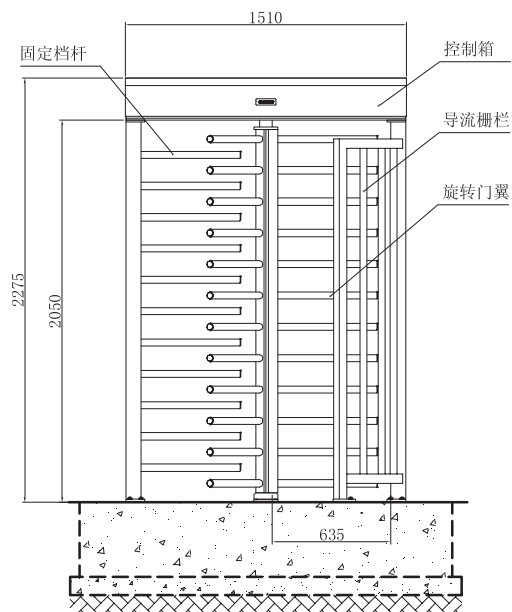


320型平开门平面图

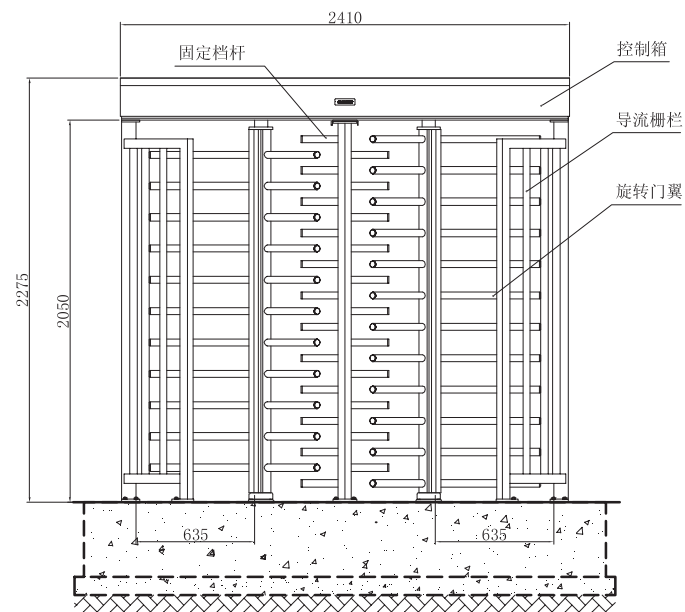


开启方向示意图

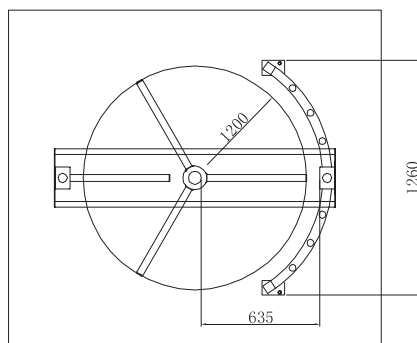
6 构造节点



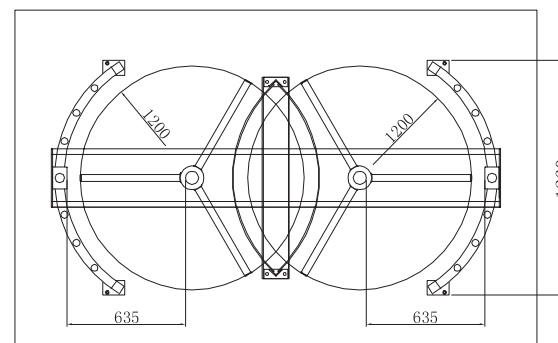
340-31D/J型旋转门立面图



340-32D/J型旋转门立面图



340-31D/J型旋转门平面图



340-32D/J型旋转门平面图





张家港固耐特围栏系统有限公司

地址：江苏省张家港市经济开发区（南区）新泾中路10-1号

电话：40088-79088

传真：0512-56915998

邮箱：sales@gold-net.com.cn

网址：www.gold-net.com.cn

全国民用建筑工程设计技术措施《建筑产品选用技术》专项图集提供适用于各类民用和工业建筑的建筑产品技术信息和设计资料，是建筑设计、施工和基建部门工作人员的工具书。

《建筑产品选用技术》专项图集将在建筑标准化、系列化的原则指导下，不定期的分期介绍国内外技术先进、性能优良的建筑产品及其新技术、新材料、新工艺。

工程选用需与本书提供的性能检测报告、质量检验结果相符。

本专项图集代号为2011CPXY-J223总307。

技术审核专家：陆 兴 顾伯岳
编 辑：邵占华